

東海大学医学部(1日目) 生物

2026年 2月 2日実施

1

- | | |
|----|---|
| 問1 | ケ |
| 問2 | エ |
| 問3 | イ |
| 問4 | エ |
| 問5 | ウ |
| 問6 | イ |
| 問7 | ウ |

2

- | | |
|----|-------|
| 問1 | (1) エ |
| | (2) オ |
| | (3) ウ |
| | (4) ア |
| | (5) オ |
| 問2 | (1) イ |
| | (2) オ |
| 問3 | ア |
| 問4 | キ |
| 問5 | エ |

3

[I]

- 問1 キ
問2 カ
問3 活性部位 or 基質特異性
問4 カ
問5 カ

[II]

- 問6 オ
問7 ウ

4

- 問1 1 : ア 2 : キ 3 : チ 4 : ク
5 : セ 6 : テ 7 : イ
問2 イ
問3 17.6 [g]

[解説]

土壌体積は	$100 \text{ [cm]} \times 100 \text{ [cm]} \times 20 \text{ [cm]} = 200000 \text{ [cm}^3\text{]}$
乾燥土壌の質量は	$200000 \text{ [cm}^3\text{]} \times 0.8 \text{ [g/cm}^3\text{]} = 160000 \text{ [g]}$
土壌中の窒素量は	$160000 \text{ [g]} \times 0.031 \text{ [mg/g]} = 4960 \text{ [mg]} = 4.96 \text{ [g]}$
硝酸イオン由来の窒素は 80%なので	$4.96 \times 0.8 = 3.968 \text{ [g]}$
求める硝酸イオンの質量を x [g] とすると	$x \text{ [g]} \times 14/62 = 3.968 \text{ [g]}$
	$= 17.57 \cdots \text{ g}$

- 問4 オ
問5 オ

[解説]

選択肢の「窒素化合物」という表現が、無機窒素（硝酸塩など）なのか、有機窒素（グルタミンなど）なのかが判断できないため、解答例はオとする。

- 問6 ア, オ, ク
問7 ア

5

問1 イ

問2 ウ

〔解説〕

〔立体視の獲得〕は霊長類全体の形質。

〔尾の退化〕は人類と類人猿に共通した形質。

〔直立二足歩行〕は人類特有の形質。

〔火の利用〕は人類進化の途中で可能になったと考えられる。

問3 遺伝子重複

問4 エ

問5 オ

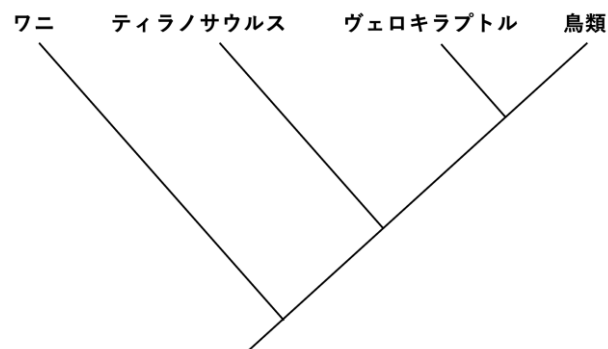
問6 ウ

問7 ウ

〔解説〕

題意に基づいてワニ、ティラノサウルス、ヴェロキラプトル、鳥類の系統関係を表すと以下のようになる。

（鳥類は恐竜類の1グループである獣脚類を祖先として進化したと考えられている。ティラノサウルスとヴェロキラプトルはどちらも獣脚類に属しているが、同じ獣脚類のなかでも、ティラノサウルスよりもヴェロキラプトルのほうが鳥類と系統的に近い。）



講評

1 [バイオテクノロジー] (標準)

：設問の文章が読みにくいので、解釈に時間がかかるものの、内容は標準的なもので、設問の意図を読み切れれば高得点を狙えるだろう。

2 [植物ホルモン・光周性] (やや易)

：植物ホルモン・光周性に関する基本的な知識があれば、満点を狙えるだろう。

3 [酵素] (やや易)

：リード文やグラフの解釈が必要だが、問われている内容そのものは難しくないもので、高得点を狙いたい。

4 [窒素同化・窒素固定] (標準)

：選択肢の内容が曖昧な問5を除けば、おおむね標準レベルの知識が問われている。

5 [脳と嗅覚・視覚の進化] (標準)

：リード文から情報を読み取る力が必要だが、「鳥類恐竜起源説」について耳にしたことがあれば、解きやすかっただろう。

昨年と比較して、出題形式や難易度に大きな変化はなかった印象である。**1 2 3**は比較的得点しやすいが、**4 5**は得点しにくいと感じた受験生も多かっただろう。全体的に問題文が長く、情報の取捨選択に対して手際の良さが求められるため、目標は65%

メルマガ無料登録で全教科配信！ 本解答速報の内容に関するお問合せは… メビオ ☎0120-146-156 まで

医学部進学予備校 **メビオ**
☎0120-146-156 <https://www.mebio.co.jp/>



医学部専門予備校
英進館メビオ 福岡校

☎03-3370-0410
<https://yms.ne.jp/>

☎0120-192-215
<https://www.mebio-eishinkan.com/>



登録はこちらから

諦めない受験生をメビオは応援します！

医学部後期入試
ガイダンス **参加無料**
2/11 (水・祝) 医学部進学予備校 メビオ校舎
14:00～14:30 お申込みはこちら▶



医学部進学予備校 **メビオ** フリーダイヤル ☎0120-146-156

後期入試も **チャンス** あり！

私立医学部 **2026年度入試対策**
大学別後期模試

近畿大学医学部 2/17 (火)

金沢医科大学 2/20 (金)

締切：4日前15:00 会場：エル・おおさか

詳細やお申込は
こちらから



校舎にて個別説明会も随時開催しています。
【受付時間】9:00～21:00 (土日祝可)

大阪府大阪市中央区石町 2-3-12 ベルヴォア天満橋
天満橋駅(京阪/大阪メトロ谷町線)より徒歩3分